



Администрация Пермского муниципального округа Пермского края
Комитет имущественных отношений

РАСПОРЯЖЕНИЕ

10.07.2024

№ 2152

Об установлении публичного сервитута на часть земельных участков

В соответствии со ст. 23, гл. V.7 Земельного кодекса Российской Федерации, Федеральным законом от 25.10.2001 № 137-ФЗ «О введении в действие Земельного кодекса Российской Федерации», пп. 3.2.5 п. 3.2 разд. 3 Положения о комитете имущественных отношений администрации Пермского муниципального округа, утвержденного решением Думы Пермского муниципального округа Пермского края от 29.11.2022 № 48, на основании ходатайства публичного акционерного общества «Россети Урал» (ИНН 6671163413, ОГРН 1056604000970) (далее - ПАО «Россети Урал») от 26.06.2024 № 8571:

1. Установить в интересах ПАО «Россети Урал» публичный сервитут общей площадью 221180 кв.м на часть следующих земельных участков, согласно приложению № 1 к настоящему распоряжению.

Цель: Эксплуатации объектов электросетевого хозяйства ТП-63230, ТП-66218, ТП-63155, ТП-63359, ТП-66429, ТП-63484, ТП-63176, ТП-63525, ТП-66338, ТП-63361, ТП-63181, ТП-63500, ТП-63164, ТП-63485, ВЛ-10 КВ ф. Дорожный от ПС Кояново, КЛ 10 кВ ф. Дорожный от ПС Кояново.

Срок: 49 лет.

2. Утвердить границы публичного сервитута земельного участка, указанного в п. 1 настоящего распоряжения, согласно прилагаемой схеме расположения границ публичного сервитута.

3. Срок, в течение которого использование указанного в п. 1 настоящего распоряжения земельного участка в соответствии с их разрешенным использованием будет невозможно или существенно затруднено в связи с осуществлением сервитута – продолжительность не превышает три месяца для земельных участков, предназначенных для жилищного строительства (в том числе индивидуального жилищного строительства), ведения личного подсобного хозяйства, садоводства, огородничества; не превышает один год - в отношении

иных земельных участков.

4. Порядок установления зон с особыми условиями использования территорий и содержание ограничений прав на земельные участки в границах таких зон установлен Постановлением Правительства РФ от 24.02.2009 № 160 «О порядке установления охранных зон объектов электросетевого хозяйства и особых условий использования земельных участков, расположенных в границах таких зон».

5. Плата за публичный сервитут не устанавливается в соответствии с ч. 4 ст. 3.6 Федерального закона от 25.10.2001 года № 137-ФЗ «О введении в действие Земельного кодекса Российской Федерации».

6. Комитету имущественных отношений администрации Пермского муниципального округа в течение 5 рабочих дней со дня подписания настоящего распоряжения:

6.1. направить настоящее распоряжение в Управление Федеральной службы государственной регистрации, кадастра и картографии по Пермскому краю;

6.2. направить настоящее распоряжение в ПАО «Россети Урал»;

6.3. разместить настоящее распоряжение на официальном сайте Пермского муниципального округа в информационно-телекоммуникационной сети «Интернет» (www.permokrug.ru).

7. ПАО «Россети Урал» привести земельные участки в состояние пригодное для использования в соответствии с разрешенным использованием в срок не позднее 3 (трех) месяцев после завершения строительства или эксплуатации инженерного сооружения, для размещения которого был установлен публичный сервитут.

8. Настоящее распоряжение вступает в силу со дня его подписания.

9. Контроль исполнения распоряжения возложить на заместителя председателя комитета М.В. Королеву.

Председатель комитета



Е.А. Демидова

Приложение № 1
к распоряжению
комитета имущественных
отношений администрации
Пермского муниципального округа
от 10.07.2024 № 2152

**Список земельных участков,
на которые устанавливается публичный сервитут**

№ п/п	Кадастровый номер земельного участка	Адрес земельного участка
1	59:32:3890013:977	Российская Федерация, Пермский край, м.р-н Пермский, с.п. Лобановское, п. Мулянка, ул. Молодежная, з/у 23
2	59:32:3890013:89	Пермский край, Пермский р-н, Лобановское с/п, в 0,021 км на запад от п. Мулянка
3	59:32:3890013:819	Пермский край., Пермский р-н., Лобановское с/п, в 0,15 км на запад от п. Мулянка
4	59:32:3890013:791	Пермский край, Пермский район, Лобановское с/п, земли ПНИИСХ
5	59:32:3890013:786	Пермский край, Пермский район, Лобановское с/п, земли ПНИИСХ
6	59:32:3890013:765	Пермский край, Пермский район, п. Мулянка
7	59:32:3890013:627	Пермский край, р-н Пермский, с/п Лобановское
8	59:32:3890013:625	Пермский край, Пермский р-н, Лобановское с/п, п. Мулянка
9	59:32:3890013:624	Российская Федерация, Пермский край, м.р-н Пермский, с.п. Лобановское, п. Мулянка, ул. Молодежная, з/у 27
10	59:32:3890013:613	Пермский край, Пермский р-н, Лобановское с/п, п. Мулянка
11	59:32:3890013:600	Пермский край, Пермский р-н
12	59:32:3890013:584	Пермский край, Пермский район, Лобановское с/п, д. Луговая
13	59:32:3890013:54	край Пермский, р-н Пермский, а\д "Кояново-Мулянка"
14	59:32:3890013:485	Пермский край, Пермский район, автомобильная дорога 1Р 242 "Пермь-Екатеринбург", км 12+000-км 54+000
15	59:32:3890013:419	Местоположение установлено относительно ориентира, расположенного за пределами участка. Ориентир п. Мулянка. Участок находится примерно в 0.15 км от ориентира по направлению на юго-запад. Почтовый адрес ориентира: край Пермский, Лобановское с/п, п. Мулянка
16	59:32:3890013:418	Пермский край, Пермский р-н, Лобановское с/п, в 0,15 км на запад от п. Мулянка
17	59:32:3890013:417	Местоположение установлено относительно ориентира, расположенного за пределами участка. Ориентир п. Мулянка. Участок находится примерно в 0.15 км от ориентира по направлению на юго-запад. Почтовый адрес ориентира: край Пермский, Лобановское с/п, п. Мулянка
18	59:32:3890013:416	Местоположение установлено относительно ориентира,

30	59:32:3890013:289	Пермский край, Пермский р-н, Лобановское с/п, в 0.39 км на восток от с.Кояново
31	59:32:3890013:287	Пермский край, Пермский р-н, Лобановское с/п, в 0.20 км на восток от с. Кояново
32	59:32:3890013:281	Пермский край, Пермский р-н, Лобановское с/п, в 0.27 км на восток от с.Кояново
33	59:32:3890013:280	Пермский край, Пермский р-н, Лобановское с/п, в 0.41 км на восток от с. Кояново
34	59:32:3890013:279	Пермский край, Пермский р-н, Лобановское с/п, в 0.36 км на восток от с. Кояново
35	59:32:3890013:278	Пермский край, Пермский р-н, Лобановское с/п, в 0.30 км на восток от с. Кояново
36	59:32:3890013:277	Пермский край, Пермский р-н, Лобановское с/п, в 0.24 км на восток от с.Кояново
37	59:32:3890013:276	Пермский край, Пермский р-н, Лобановское с/п, в 0.19 км на восток от с.Кояново
38	59:32:3890013:275	Пермский край, Пермский р-н, Лобановское с/п, в 0.12 км на восток от с. Кояново
39	59:32:3890013:274	Пермский край, Пермский р-н, Лобановское с/п, в 0.05 км на восток от с. Кояново
40	59:32:1220001:705	Российская Федерация, Пермский край, м.р-н Пермский, с.п. Лобановское, п. Мулянка, ул. Юбилейная, з/у 3
41	59:32:1220001:518	Пермский край, Пермский р-н, Лобановское с/п, п. Мулянка, ул. Октябрьская, 21
42	59:32:1220001:450	Пермский край, Пермский р-н, Лобановское с/п, п. Мулянка, ул. Дачная, дом 7
43	59:32:1220001:448	Пермский край, Пермский р-н, Лобановское с/п, п. Мулянка, ул. Дачная, дом 5
44	59:32:1220001:417	Пермский край, Пермский район, Лобановское с/п, п. Мулянка, ул. Октябрьская, дом 3
45	59:32:1220001:402	Пермский край, Пермский район, Лобановское с/п, п. Мулянка, ул. Заречная, дом 5
46	59:32:1220001:401	Пермский край, Пермский р-н, Лобановское с/п, п. Мулянка, ул. Заречная, 3
47	59:32:1220001:400	Пермский край, Пермский р-н, Лобановское с/п, п. Мулянка, ул. Заречная, 4
48	59:32:1220001:3751	Российской Федерации, Пермский край, Пермский м.о., п. Мулянка, ул. Октябрьская
49	59:32:1220001:3750	Российской Федерации, Пермский край, Пермский м.о., п. Мулянка, ул. Октябрьская
50	59:32:1220001:3738	Пермский край, Пермский муниципальный округ, п. Мулянка, ул. Спортивная
51	59:32:1220001:3580	Пермский край, Пермский р-н, с.п. Лобановское, п. Мулянка, ул. Октябрьская
52	59:32:1220001:3509	Российская Федерация, Пермский край, м.р-н Пермский, с.п. Лобановское, п. Мулянка, ул. Юбилейная, з/у 4
53	59:32:1220001:3508	Российская Федерация, Пермский край, м.р-н Пермский, с.п. Лобановское, п. Мулянка, ул. Юбилейная, з/у 4а
54	59:32:1220001:3389	Пермский край, Пермский район, Лобановское с/п, п. Мулянка, ул. Октябрьская
55	59:32:1220001:3388	Пермский край, Пермский район, Лобановское с/п, п. Мулянка, ул. Октябрьская
56	59:32:1220001:3387	Пермский край, Пермский район, Лобановское с/п, п.

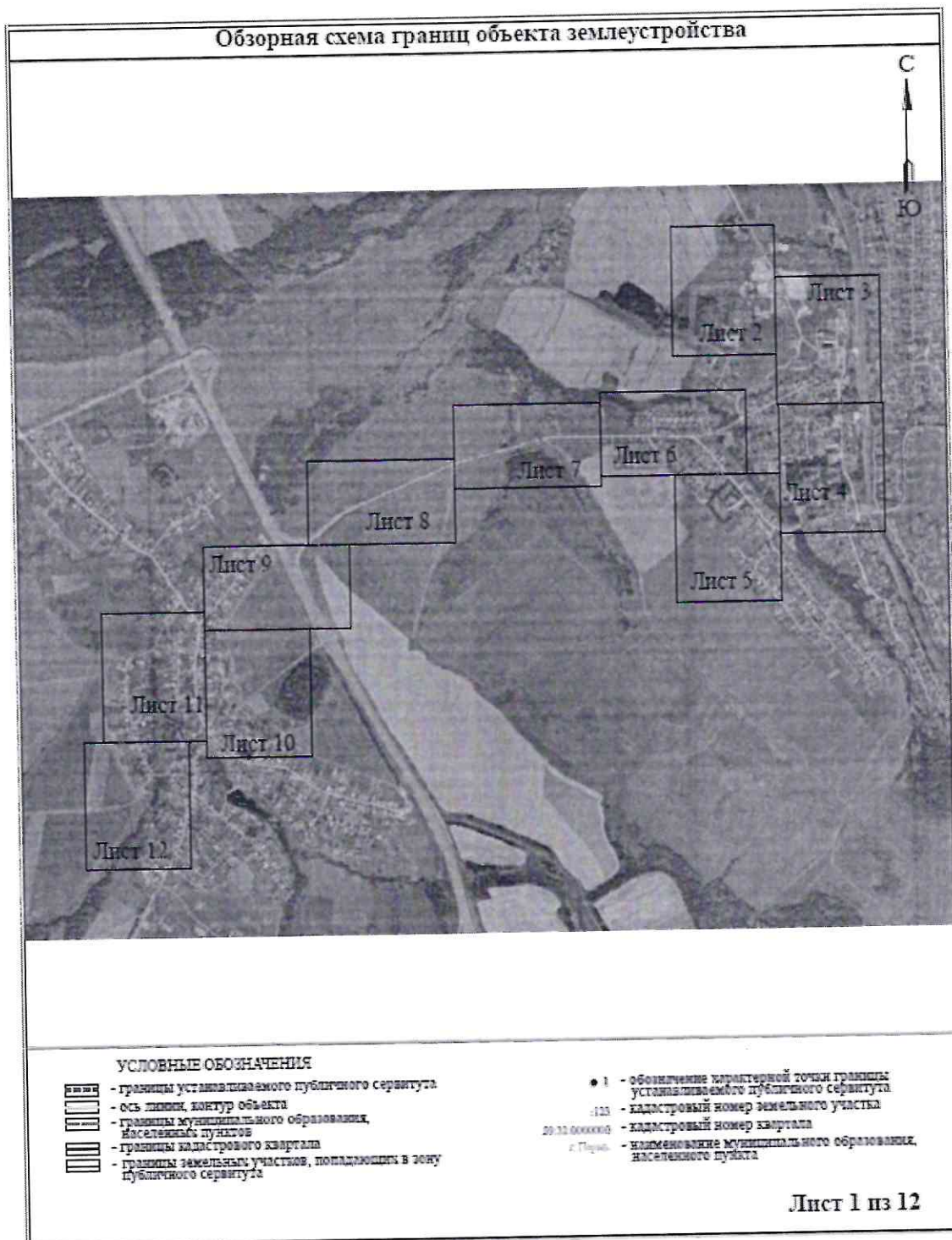
		Мулянка, ул. Октябрьская
57	59:32:1220001:3368	Пермский край, Пермский район, Лобановское сельское поселение, п. Мулянка, ул. Дачная, д. 3а/2
58	59:32:1220001:3223	Пермский край, Пермский район, Лобановское с/п, п. Мулянка, по ул. Строителей, ул. Тракторная, ул. Октябрьская
59	59:32:1220001:3132	Пермский край, Лобановское с/п, п. Мулянка, ул. Молодежная
60	59:32:1220001:3131	Пермский край, Лобановское с/п, п. Мулянка, ул. Молодежная
61	59:32:1220001:308	Пермский край, Пермский р-н, Лобановское с/п, п. Мулянка, ул. Октябрьская, дом 25
62	59:32:1220001:3074	Пермский край, р-н Пермский, Лобановское с/п, п. Мулянка, ул. Юбилейная, 1/1
63	59:32:1220001:3073	Пермский край, р-н Пермский, Лобановское с/п, п. Мулянка, ул. Юбилейная, 1
64	59:32:1220001:2971	Пермский край, Пермский район, Лобановское с/п, п. Мулянка, ул. Дачная, д.3а, кв.1
65	59:32:1220001:2920	Пермский край, Пермский р-н, Лобановское с/п, п.Мулянка
66	59:32:1220001:2916	Пермский край, Пермский р-н, Лобановское с/п, п.Мулянка, газоснабжение коттеджей, инв.№897
67	59:32:1220001:2888	Пермский край, Пермский р-н, Лобановское с/п, п. Мулянка, ул. Октябрьская
68	59:32:1220001:2887	Пермский край, Пермский р-н, Лобановское с/п, п. Мулянка, ул. Октябрьская
69	59:32:1220001:275	Пермский край, Пермский р-н, Лобановское с/п, п. Мулянка, ул. Октябрьская, дом 23
70	59:32:1220001:2677	Пермский край, Пермский район, Лобановское сельское поселение, п. Мулянка, ул. Заречная, д. 2
71	59:32:1220001:2671	Пермский край, Пермский р-н, Лобановское с/п, с. Мулянка, ул. Школьная, д. 1
72	59:32:1220001:2644	Пермский край, Пермский р-н, Лобановское с/п, п. Мулянка, ул. Октябрьская, 23 Б
73	59:32:1220001:2643	Пермский край, Пермский р-н, Лобановское с/п, п. Мулянка, ул. Октябрьская
74	59:32:1220001:2537	Пермский край, Пермский р-н, Лобановское с/п, п. Мулянка
75	59:32:1220001:2227	Пермский край, Пермский р-н, Лобановское с/п, п. Мулянка, ул. Заречная
76	59:32:1220001:1315	Пермский край, Пермский р-н, Лобановское с/п, п. Мулянка, ул. Октябрьская
77	59:32:1220001:1308	Пермский край, Пермский р-н, Лобановское с/п, п. Мулянка, ул. Октябрьская, 63
78	59:32:1220001:1307	Пермский край, Пермский р-н, Лобановское с/п, п. Мулянка, ул. Октябрьская, 63
79	59:32:1220001:1289	Пермский край, Пермский р-н, Лобановское с/п, п. Мулянка, ул. Октябрьская, 45/3
80	59:32:1220001:1247	Пермский край, Пермский р-н, Лобановское с/п, п. Мулянка, ул. Октябрьская, 53
81	59:32:1220001:1238	Пермский край, Пермский р-н, Лобановское с/п, п. Мулянка, ул. Юбилейная, дом 2
82	59:32:1220001:1225	Пермский край, Пермский р-н, Лобановское с/п, п. Мулянка, ул. Молодежная, дом 17

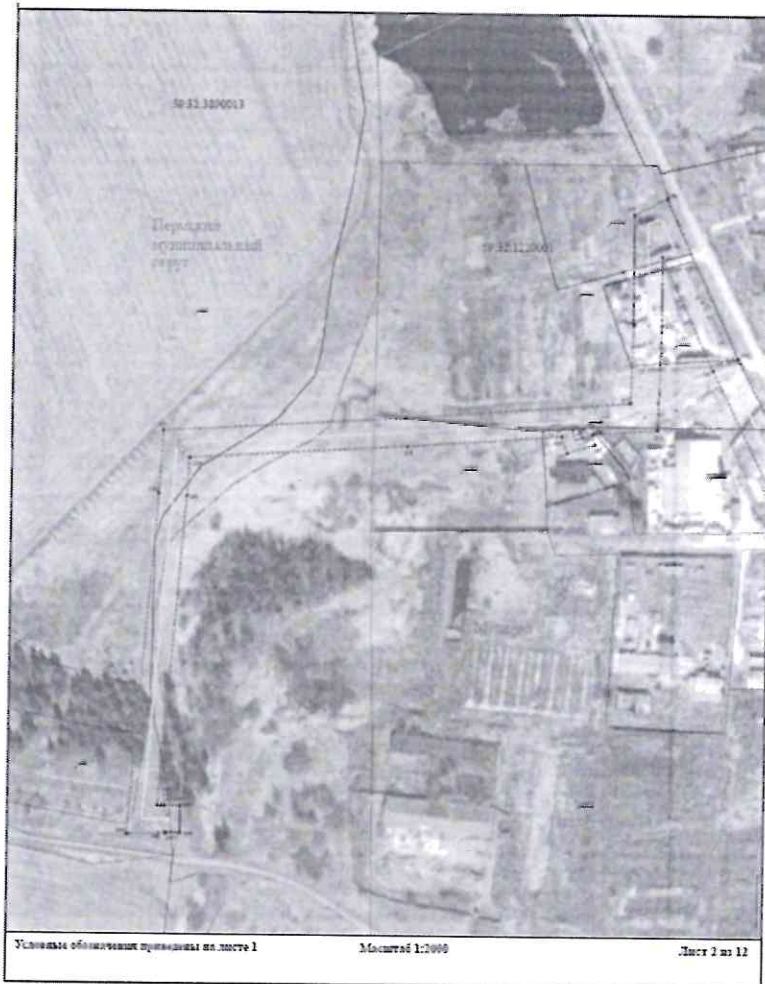
83	59:32:1220001:115	Пермский край, Пермский р-н, Лобановское с/п, п. Мулянка, ул. Октябрьская, 45
84	59:32:1220001:1086	Пермский край, Пермский р-н, Лобановское с/п, ст. Мулянка, ул. Дачная, дом 3
85	59:32:1220001:1052	Пермский край, Пермский р-н, Лобановское с/п, п. Мулянка, ул. Юбилейная, дом 6
86	59:32:1220001:1042	Пермский край, Пермский район, Лобановское с/пос., а/д "Кояново-Мулянка"
87	59:32:1220001:1036	Пермский край, Пермский р-н, Лобановское с/п, п. Мулянка, ул. Юбилейная, дом 7
88	59:32:1220001:1018	Пермский край, Пермский р-н, Лобановское с/п, п. Мулянка
89	59:32:0000000:38	Пермский край, Пермский район
90	59:32:0660001:636	Пермский край, Пермский р-н, Лобановское с/п, с. Кояново, ул. Мулянский тракт, дом 4а
91	59:32:0660001:62	Пермский край, Пермский р-н, Лобановское с/п, с. Кояново, ул. Советская, дом 93
92	59:32:0660001:1477	Пермский край, Пермский р-н, Лобановское с/п, с. Кояново
93	59:32:0660001:545	Пермский край, Пермский р-н, Лобановское с/п, с. Кояново, ул. Садовая, дом 20а
94	59:32:0660001:544	Пермский край, Пермский р-н, Лобановское с/п, с. Кояново, ул. Садовая, дом 20
95	59:32:0660001:541	Пермский край, Пермский р-н, Лобановское с/п, с. Кояново, ул. Садовая, дом 16
96	59:32:0660001:3424	Российская Федерация, Пермский край, муниципальный округ Пермский, село Кояново, улица Садовая, земельный участок 26а
97	59:32:0660001:3423	Российская Федерация, Пермский край, муниципальный округ Пермский, село Кояново, улица Садовая, земельный участок 26
98	59:32:0660001:3389	Пермский край, м.р-н Пермский, с.п. Лобановское, с. Кояново, ул. Советская
99	59:32:0660001:3383	Российская федерация, край Пермский, м.о. Пермский, с. Кояново, ул Садовая, зу 18б
100	59:32:0660001:3356	Пермский край, Пермский район, Лобановское с/п, с. Кояново, ул. Советская
101	59:32:0660001:3355	Пермский край, Пермский район, Лобановское с/п, с. Кояново, ул. Советская
102	59:32:0660001:3304	Пермский край, р-н Пермский, с.п. Лобановское, с. Кояново, тракт Юговской
103	59:32:0660001:3292	Российская Федерация, Пермский край, м.р-н Пермский, с.п. Лобановское, с. Кояново, ул Садовая, з/у 38б
104	59:32:0660001:3245	Российская Федерация, Пермский край, м.р-н Пермский, с.п. Лобановское, с. Кояново, тракт Мулянский, з/у 10а
105	59:32:0660001:2998	Пермский край, Пермский р-н, Лобановское с/с, с. Кояново, ул. Садовая
106	59:32:0660001:2997	Российская Федерация, Пермский край, м.р-н. Пермский, с.п. Лобановское, с. Кояново, ул. Садовая, з/у 22
107	59:32:0660001:2971	Пермский край, р-н Пермский, с. Кояново, ул. Садовая
108	59:32:0660001:2970	Пермский край, р-н Пермский, с. Кояново, ул. Садовая
109	59:32:0660001:2943	Пермский край, Пермский район, с/с Лобановское, с. Кояново

110	59:32:0660001:2681	Пермский край, Пермский р-н, Лобановское с/п, с. Кояново, в 0,01 км южнее д. 91 по ул. Советской
111	59:32:0660001:2680	Пермский край, Пермский р-н, Лобановское с/п, с. Кояново, в 0,01 км юго-восточнее д.91 по ул. Советской
112	59:32:0660001:2677	Пермский край, Пермский р-н, Лобановское с/п, с. Кояново, ул. Садовая, 12
113	59:32:0660001:2676	Пермский край, Пермский р-н, Лобановское с/п, с. Кояново, ул. Садовая, 12 "б"
114	59:32:0660001:2625	Пермский край, Пермский р-н, Лобановское с/п, с. Кояново, ул. Советская
115	59:32:0660001:2589	Пермский край, Пермский р-н, Лобановское с/п, с. Кояново
116	59:32:0660001:2508	Пермский край, Пермский район, с. Кояново, ул. Советская, 95 б
117	59:32:0660001:1772	Пермский край, Пермский р-н, Лобановское с/п, с. Кояново, ул. Советская, д. 93 а
118	59:32:0660001:1767	Пермский край, Пермский р-н, Лобановское с/п, с. Кояново, ул. Мира, д. 1
119	59:32:0660001:1727	Пермский край, Пермский р-н, Лобановское с/п, с. Кояново, ул. Юговский тракт, дом 46а
120	59:32:0660001:1715	Пермский край, Пермский р-н, Лобановское с/п, с. Кояново, тракт Мулянский, 20
121	59:32:0660001:1714	Пермский край, Пермский район, Лобановское сельское поселение, с. Кояново, ул. Советская, 87 "а"
122	59:32:0660001:17	Пермский край, Пермский р-н, Лобановское с/п, с. Кояново, ул. Мулянский тракт, 8б
123	59:32:0660001:1688	Пермский край, Пермский р-н, Лобановское с/п, с. Кояново, ул. Мира, 1-а
124	59:32:0660001:1661	Пермский край, Пермский р-н, Лобановское с/п, с. Кояново, ул. Садовая, дом 30
125	59:32:0660001:1580	Пермский край, Пермский р-н, Лобановское с/п, с. Кояново, ул. Садовая, дом 1
126	59:32:0660001:1468	Пермский край, Пермский р-н, Лобановское с/п, с. Кояново, ул. Юговской тракт, дом 1б, квартира 1
127	59:32:0660001:1462	Пермский край, Пермский р-н, Лобановское с/п, с. Кояново, ул. Мулянский тракт, 4 "Б"
128	59:32:0660001:1450	Пермский край, Пермский р-н, с. Кояново, тракт Юговской, дом 72, квартира 2
129	59:32:0660001:1313	Пермский край, Пермский район, с. Кояново, ул. Садовая, дом 32
130	59:32:0660001:13	Пермский край, Пермский р-н, Лобановское с/п, с. Кояново, ул. Юговской тракт, дом 70, квартира 1
131	59:32:0660001:1297	Пермский край, Пермский район, Лобановское с/п, с. Кояново, ул. Садовая, дом 8
132	59:32:0660001:1230	Российская Федерация, Пермский край, м.р-н Пермский, с.п. Лобановское, с. Кояново, ул. Мира, з/у 12
133	59:32:0660001:1198	Пермский край, Пермский р-н, Лобановское с/п, с. Кояново, ул. Мулянский тракт, дом 16а
134	59:32:0660001:1108	Пермский край, Пермский район, Лобановское с/п, с. Кояново, ул. Советская, дом 103б
135	59:32:0660001:1102	Пермский край, Пермский р-н, Лобановское с/п, с. Кояново, ул. Советская, 91
136	59:32:0660001:110	Пермский край, Пермский р-н, Лобановское с/п, с. Кояново, ул. Советская, 91-а

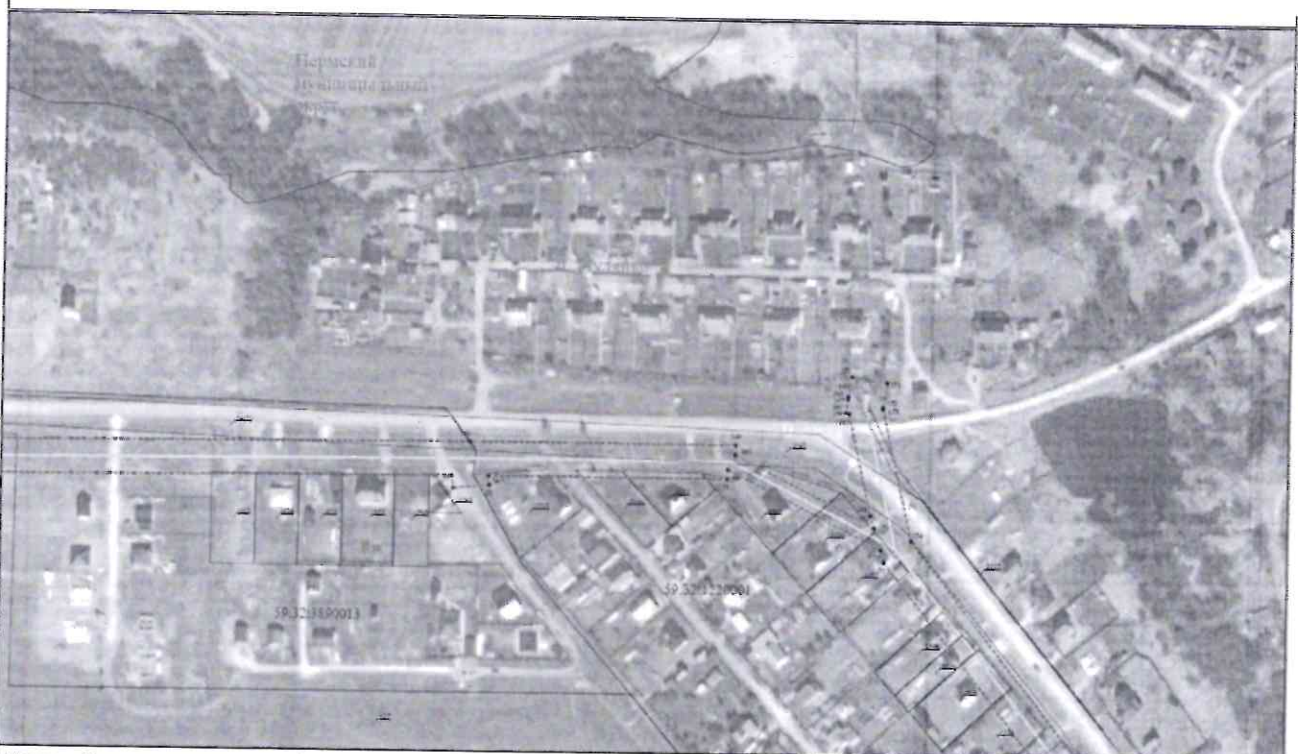
137	59:32:0660001:1032	Пермский край, Пермский р-н, Лобановское с/п, с. Кояново, ул. Мулянский тракт, в 0.06 км на юг от дом 3
138	59:32:0000000:95	Пермский край, Пермский район, Лобановское с/п, земли ПНИИСХ
139	59:32:0000000:14563	Пермский край, Пермский район, с.п. Лобановское
140	59:32:0000000:12540	Пермский край, Пермский район, автомобильная дорога 1Р 242 "Пермь-Екатеринбург", км 12+000-км 54+000
141	59:32:1220001:3794	Пермский край, м.о. Пермский, п. Мулянка, ул. Спортивная
142	59:32:1220001:3800	Пермский край, муниципальный округ Пермский, поселок Мулянка, улица Дачная
143	59:32:1220001:3787	Пермский край, Пермский р-н, п. Мулянка, ул. Юбилейная
144	59:32:3890013:1285	Российская Федерация, Пермский край, муниципальный округ Пермский, поселок Мулянка, улица Молодежная
145	59:32:3890013:1400	Пермский край, Пермский муниципальный округ, п. Мулянка
146	59:32:0660001:1295	Пермский край, Пермский р-н, Лобановское с/п, с. Кояново, ул. Садовая, дом 8а
147	59:32:0660001:1411	Пермский край, р-н Пермский, с. Кояново, ул. Советская, 91 "б"
148	59:32:3960006	Пермский край, муниципальный округ Пермский
149	59:32:3910001	Пермский край, муниципальный округ Пермский
150	59:32:3890013	Пермский край, муниципальный округ Пермский
151	59:32:1220001	Пермский край, муниципальный округ Пермский
152	59:32:0660001	Пермский край, муниципальный округ Пермский

СХЕМА РАСПОЛОЖЕНИЯ ГРАНИЦ ПУБЛИЧНОГО СЕРВИТУТА
Эксплуатации объектов электросетевого хозяйства ТП-63230, ТП-66218, ТП-63155, ТП-63359,
ТП-66429, ТП-63484, ТП-63176, ТП-63525, ТП-66338, ТП-63361, ТП-63181, ТП-63500,
ТП-63164, ТП-63485, ВЛ-10 КВ ф. Дорожный от ПС Кояново, КЛ 10 кВ ф. Дорожный от ПС
Кояново





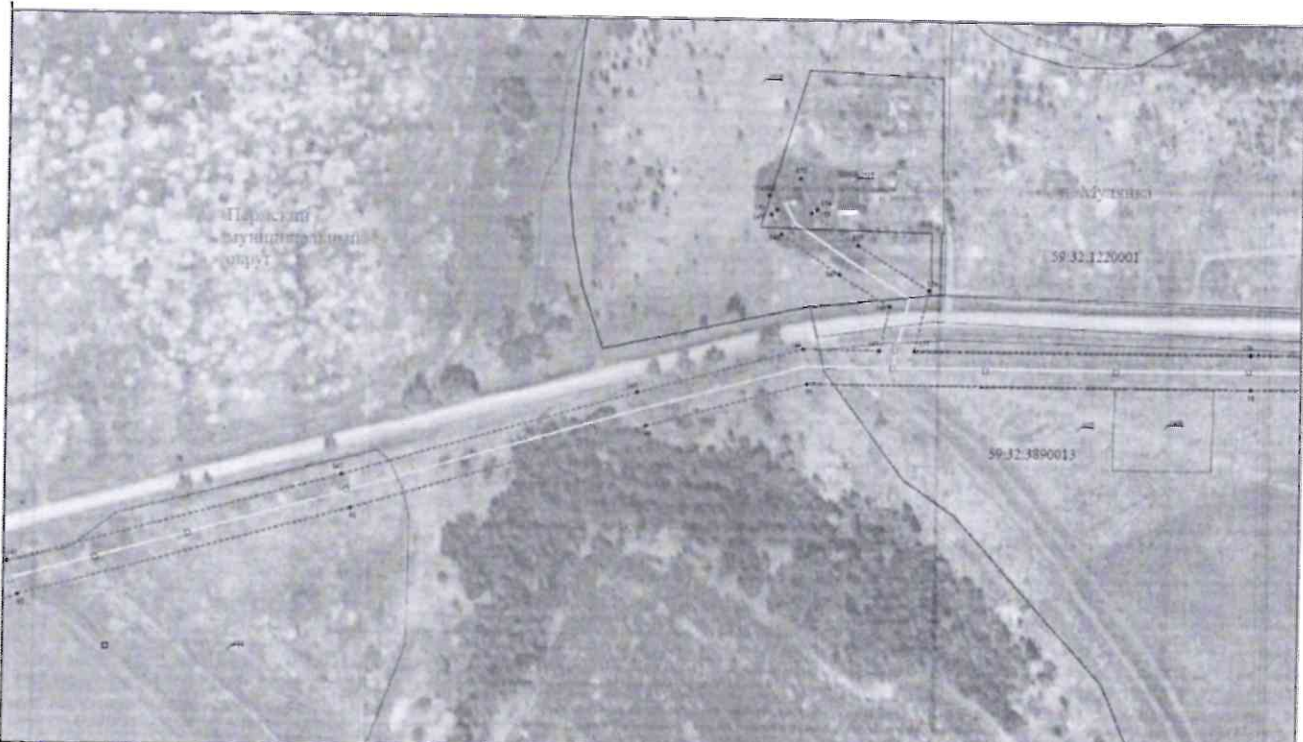




Условные обозначения приведены на листе 1

Масштаб 1:2000

Лист 6 из 12



Условные обозначения приведены на листе 1

Масштаб 1:2000

Лист 7 из 12

